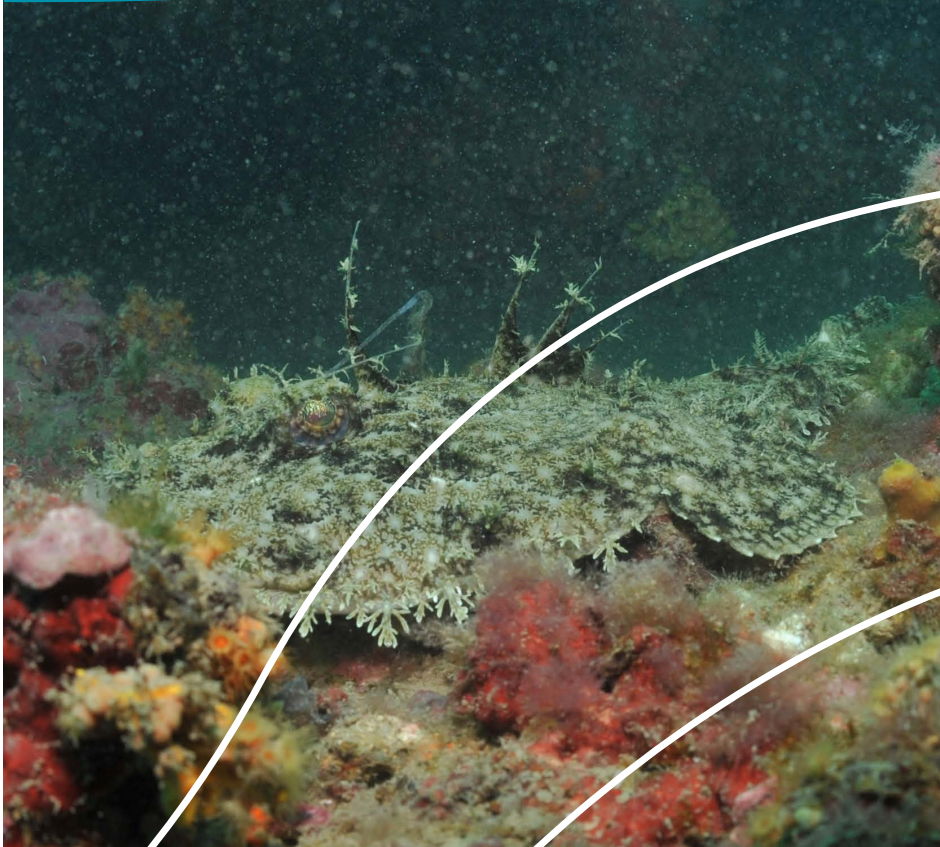


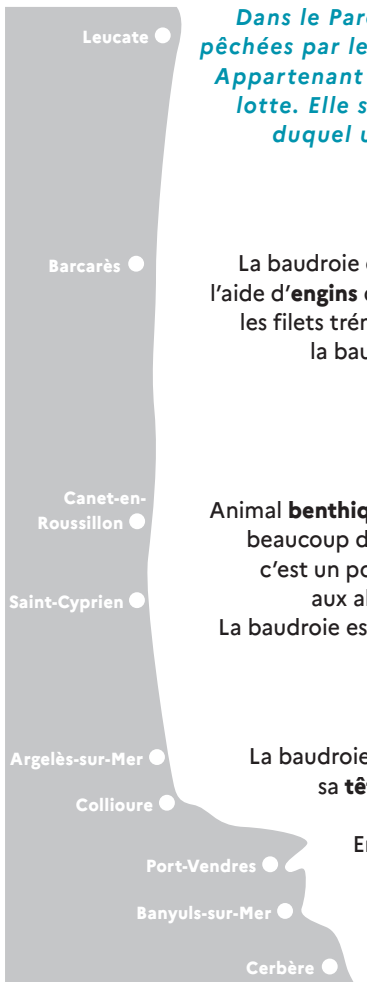
LES ESPÈCES PÊCHÉES LOCALEMENT PAR LES PETITS MÉTIERS



Baudroie commune *Lophius piscatorius*



PROJET COFINANCÉ PAR LE FONDS EUROPÉEN POUR LES AFFAIRES MARITIMES ET LA PÊCHE



Dans le Parc naturel marin, parmi les principales espèces pêchées par les pêcheurs petits métiers, se trouve la baudroie. Appartenant à la famille des lophidés, elle est aussi appelée lotte. Elle se reconnaît à son "filament pêcheur" au bout duquel un leurre est présent au niveau de sa tête !

PÊCHE LOCALE

La baudroie est pêchée le long des côtes par les petits métiers à l'aide d'**engins** dits **dormants** impactant faiblement les fonds marins : les filets trémails. Pêchée sur le sable à de grandes profondeurs, la baudroie est ramenée à quai plus fréquemment lors de la saison froide.

BIOLOGIE

Animal **benthique**, elle vit en se déplaçant près du fond. Tout comme beaucoup d'autres espèces de ce type (sole, turbot, barbu...), c'est un poisson au corps **aplati**. Sa taille adulte est atteinte aux alentours de 6-7 ans pour une taille de 70 cm.

La baudroie est retrouvée dans des **fonds** allant **entre 20 et 1000 m**.

LE SAVIEZ-VOUS ?

La baudroie a longtemps été rejetée en mer par les pêcheurs : sa **tête effrayante** n'incitait pas à la consommation.

Les apparences sont bien trompeuses...

En effet, les « queues de lotte » sont très appréciées de nos jours ! Ainsi que les joues !

Créé en 2011, le Parc est une aire marine protégée de grande taille.

De riches écosystèmes, un patrimoine culturel maritime remarquable et des activités multiples y coexistent. Sa superficie est de 4 010 km² et comprend 9 ports de pêche et lieux de vente de produits de la mer.

Parc naturel marin du golfe du Lion

2 impasse Charlemagne

66 700 Argelès-sur-Mer

Tél : 04 68 68 40 20

www.parc-marin-golfe-lion.fr

[f parc.naturel.marin.golfe.dulion](https://www.facebook.com/parc.naturel.marin.golfe.dulion)



CONSOMMER MIEUX, CONSOMMER LOCAL

Pour agir pour la planète, optez pour la consommation d'espèces locales.

Pour favoriser le renouvellement des espèces, privilégiez la consommation d'individus dont la taille adulte est atteinte (cf. biologie) !

Pour tout renseignement sur les points de vente de la pêche locale, rendez-vous ici : <https://framacarte.org/m/86326/>